

# VEREINBARUNG

---

ÜBER DIE ZUSAMMENARBEIT

ZWISCHEN



DEM VEREIN  
JUGENDMUSIK REGIO SISSACH (JMRS)



UND DER  
REGIONALEN MUSIKSCHULE SISSACH (RMS)

SISSACH, 2005



und



Regionale Musikschule Sissach

---

## **Vereinbarung JMRS & RMS**

### **§1 Vereinbarungspartner**

Vereinbarungspartner sind die Regionale Musikschule Sissach (RMS) und der Verein Jugendmusik Regio Sissach (JMRS)

Die JMRS ist ein eigenständiger Verein der von den Musikvereinen Sissach, Zuzgen, Tenniken, Diegten und Eptingen getragen wird.

### **§2 Zweck**

Zweck dieser Vereinbarung ist die gemeinsame Ausbildung und Förderung von Jugendlichen in der Blasmusik sowie die Nachwuchsförderung der regionalen Musikvereine.

Zur Erfüllung des Vereinbarungszweckes führt die RMS spezifische Ensembles. Der Verein JMRS übernimmt für seine Mitglieder die anfallenden Elternbeiträge.

### **§3 Angebot für die Mitglieder der JMRS**

Für die Mitglieder der JMRS stehen folgende Angebote der RMS zur Verfügung:

- > Jugendmusik Regio Sissach / Blasorchester RMS
- > Aufbauensemble JMRS / RMS 2: Fortgeschrittene
- > Aufbauensemble JMRS / RMS 1: Anfänger
- > Aufbauensemble JMRS / RMS Diegtal

Für die Mitglieder der JMRS kann die RMS zusätzlichen Solfègeunterricht (Gehörbildung) anbieten.

In gegenseitiger Absprache können auch Nichtmitglieder des Vereins JMRS das Angebot nutzen.

### **§4 Auftritte**

Die oben genannten Ensembles treten an Anlässen der beteiligten Musikvereine sowie der RMS auf. Bei Auftritten werden jeweils beide Vereinbarungspartner mit Namen und Logo kommuniziert (Logo JMRS und Logo RMS) / vollständiger Name „Jugendmusik Regio Sissach / Blasorchester RMS“, resp. „Aufbauensemble JMRS / RMS“).

## §5 Musikalische Leitung / Musikalische Ausrichtung

Die musikalische Leitung der JMRS obliegt dem/der Dirigenten/Dirigentin. Der/die Dirigent/ Dirigentin ist von der RMS angestellt. Anstellungsbehörde ist der Schulrat der RMS. Bei einer Neubesetzung dieser Stelle wird ein Vorstandsmitglied des Vereins JMRS mit beratender Stimme ins Auswahlverfahren einbezogen.

Die RMS spricht sich bei Stellvertretungen mit dem JMRS-Vorstand ab. Die Verpflichtungen des/der Dirigenten/Dirigentin (Proben / Auftritte / Anlässe etc.) werden im Anhang geregelt.

Die musikalische Ausrichtung der JMRS wird durch den/die Dirigenten/Dirigentin vorgegeben, soll aber traditionelle, konzertante und moderne Blasmusik enthalten.

Die Leitung der Aufbauensembles und des Solfège-Unterrichtes wird vom/von der Dirigenten/Dirigentin der JMRS wahrgenommen. In Absprache mit dem Vorstand der JMRS kann auch eine andere Lehrperson der RMS mit dieser Aufgabe betraut werden.

## §6 Instrumentalunterricht

Grundsätzlich können nur Instrumentalschülerinnen und -schüler der RMS den oben genannten Ensembleunterricht an der RMS besuchen. Ausnahmen können von der Schulleitung RMS bewilligt werden. Für diese gilt ein spezieller Tarif.

## §7 Finanzen

Der Verein JMRS übernimmt für seine Mitglieder die anfallenden Elternbeiträge Die RMS stellt folglich den Schülerinnen und Schülern der oben erwähnten Ensembles keine Elternbeiträge in Rechnung.

Für die Rechnungsstellung durch die RMS gelten die jeweils aktuellen Tarife (Elternbeiträge), sowie die folgenden Lektionseinheiten / Tarife (Elternbeiträge) der RMS:

<b>Jugendmusik Regio Sissach / Blasorchester RMS:</b>	3.0 Lektionen zu <b>Tarif A</b>
<b>Aufbauensemble (JMRS/RMS) 2:</b>	<b>Tarif B</b> (0.75 Lektionen / wird nach Schülerzahl verrechnet)
<b>Aufbauensemble (JMRS/RMS) 1:</b>	<b>Tarif B</b> (0.75 Lektionen / wird nach Schülerzahl verrechnet)
<b>Aufbauensemble (JMRS/RMS) Diegtertal:</b>	<b>Tarif B</b> (0.75 Lektionen / wird nach Schülerzahl verrechnet)
<b>Solfège-Unterricht:</b>	0.25 Lektionen / Schüler /-in zu <b>Tarif A</b>
<b>Beiträge für Schülerinnen und Schüler die keinen Instrumentalunterricht an der RMS belegen:</b>	<b>Tarif C</b>

**1 Lektion = 50 Min. netto**

**Aktuelle Elternbeiträge (Stand Jan. 2005):**

<b>Tarif A:</b> (Elternbeitrag „Einzel- Gruppenunterricht“)	Fr. 485.00 / Quartal / 1.0 Lektion
<b>Tarif B:</b> (Elternbeitrag Ensemble)	Fr. 25.00 / Quartal / Schüler/ -in
<b>Tarif C:</b> (Elternbeitrag Ensemble für Schülerinnen/Schüler, die keinen Instrumentalunterricht an der RMS belegen)	Fr. 126.00 / Quartal / Schüler/ -in

Die RMS stellt semesterweise Rechnung.

In gegenseitiger Absprache können auch Nichtmitglieder des Vereins JMRS das oben erwähnte Angebot nutzen. Der Elternbeitrag wird bei den betreffenden Schülerinnen und Schülern durch die RMS erhoben. (Tarif B resp. C zuzüglich zusätzliche Kosten für Lager oder besondere Aufwendungen des Vereins)

Die Benützigungen des Probelokals des Musikvereins Sissach durch die RMS wird zwischen dem MV-Sissach und der RMS separat geregelt.

## **§8 Instrumente**

Die Jungmusikantinnen- und musikanten bringen ein eigens oder ein Leihinstrument der JMRS mit. Die Regelung bezüglich dem Leihinstrument liegt bei der JMRS.

## **§9 Anmeldung bei der JMRS**

Die RMS unterstützt informativ einen Vereinsbeitritt zur JMRS. Neueintretenden Schülerinnen und Schülern gibt die RMS Informationen über die JMRS ab. Der Verein JMRS darf an der Instrumenteninformation der RMS für eine Mitgliedschaft werben.

## **§10 Probetag / Probelokal**

Der Probetag ist der Donnerstag. Die Probezeit ist von 18.00 - 19.00 Uhr, allfällige Zusatzproben können bis 19.30 Uhr angefügt werden. Der Probetag sowie die Probezeit kann bei Bedarf im gegenseitigen Einvernehmen geändert werden.

Als Probelokal stellt der Musikverein Sissach sein Probelokal an der Schulstrasse zur Verfügung. Der/Die Dirigent/Dirigentin ist für den sachgemässen Gebrauch der Instrumente (Schlagwerk) und Ordnung im Probelokal verantwortlich.

## **§11 Informationsaustausch**

Für den direkten Informationsaustausch zwischen der RMS und der JMRS ist der/die Dirigent/Dirigentin zuständig. Die Schulleitung der RMS und der Dirigent/-in haben im Vorstand eine beratende Stimme. Der Vorstand legt in der Jahresterminplanung die Auftritte fest.

## **§12 Vertragsdauer**

Diese Vereinbarung gilt ab dem 24. Januar 2005 und kann gegenseitig jeweils auf Ende des Schuljahres bei Einhaltung einer einjährigen Kündigungsfrist aufgelöst werden.

Sissach, den

Für den Verein Jugendmusik  
Regio Sissach (JMRS)

Der Präsident:  
Fritz Bösiger



Der Vizepräsident  
Jürg Schneider

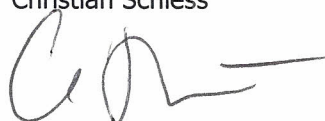


Für die Regionale Musikschule Sissach (RMS)

Die Präsidentin des Schulrates:  
Doris Eichelberger

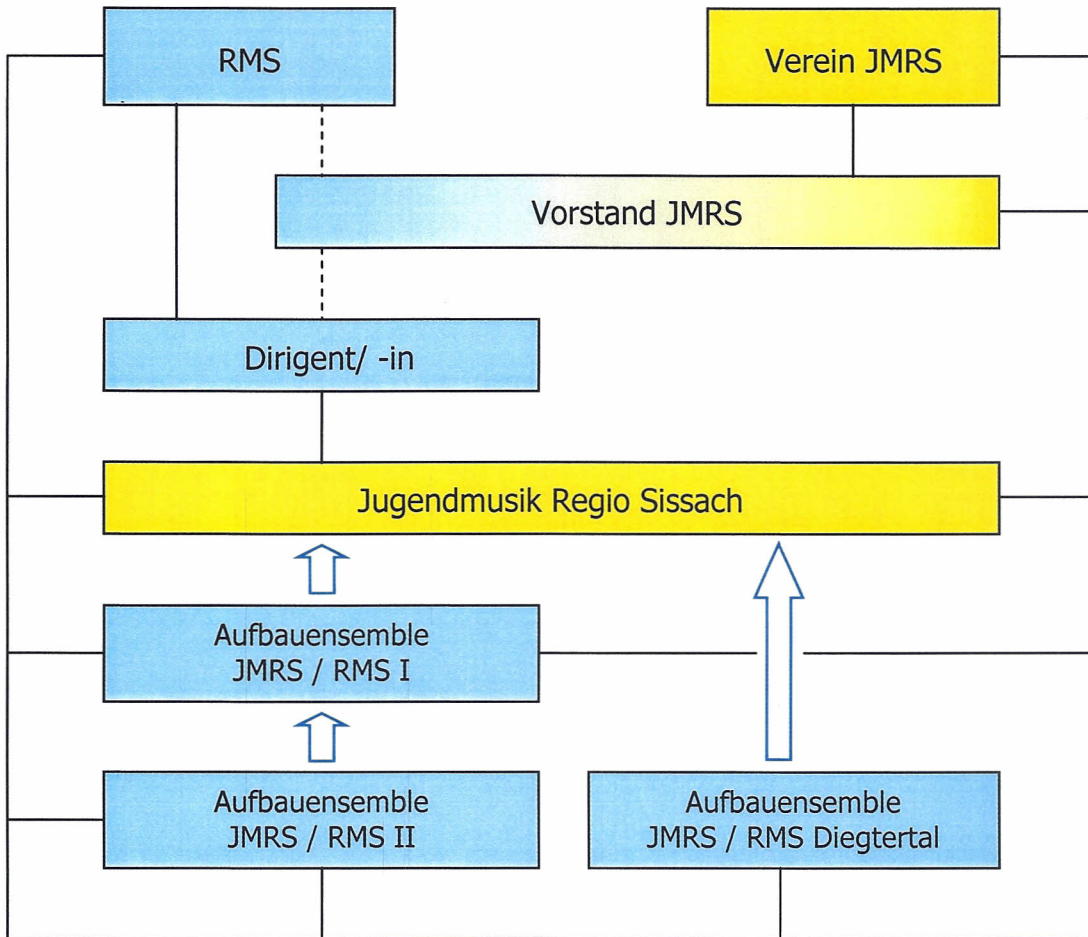


Der Schulleiter:  
Christian Schiess



## Anhang 1

### Organigramm JMRS - RMS Sissach



- ↑ = musikalischer Werdegang  
— = organisatorische Verknüpfung

## Anhang 2

### a) Stundenpensum des / der Dirigenten/ -in / Verrechnungsbasis

Pauschalpensum JMRS/Blasorchester RMS:  
Pensum Aufbauensemble: 3 x je 0.75 Lektionen

**3.0 Wochenlektionen**  
**2.25 Wochenlektionen**

**b) Leistungen des / der Dirigenten /-in**

**Jugendmusik Region Sissach / Blasorchester RMS:**

40 ordentliche Proben JMRS/Blasorchester RMS à 60 Min.  
16 Registerproben à 45 Min.

6 Auftritte / Jahr (Auftritte in der Jahresplanung der RMS einbezogen):

im Detail:

2 Konzerte bei Vereinen (inkl. 1 Wettbewerb ca. alle 2 Jahre)  
1 Konzert in Sissach (MV-Sissach)  
1 Talschaftstreffen  
2 Konzerte der RMS

1-2 Vereinsanlässe (z.B. Chlausenhock; Ausflug)  
1 Generalversammlung JMRS  
5-6 Vorstandssitzungen JMRS

**Aufbauensembles JMRS/RMS:**

40 ordentliche Proben à 40 Min. je Aufbauensemble

Auftritte der Aufbauensemble nach Möglichkeit im Rahmen von Vortragsübungen oder bei Konzerten der Musikvereine / am Grillfest der JMRS

**Umlegung Proben / Auftritte / Einsätze JMRS / Blasorchester RMS auf Wochenlektionen:**

	Anzahl	Min. / Einheit	Std. / Jahr	Wochenlektionen
Proben (60 Min. ) Jugendmusik Regio Sissach / Blasorchester RMS	40	60	40	1.20
Registerproben à 30 Min.	16	30	8	0.25
Vorbereitung (Noten kopieren etc.)			20	0.50
Auftritte			25	0.60
Vereinsarbeit (Sitzungen etc.)			20	0.50
<b>Total</b>			<b>113</b>	<b>3.05</b>

**Unterschriften für Anhang 1 & 2**

Für den Verein Jugendmusik  
Regio Sissach (JMRS)

Der Präsident:  
Fritz Bösiger



Der Vizepräsident  
Jürg Schneider



Für die Regionale Musikschule Sissach (RMS)

Die Präsidentin des Schulrates:  
Doris Eichelberger



Der Schulleiter:  
Christian Schiess

